

Karta Produktu

Ehrle HD 840 Etronic 2 STR

Przemysłowy, Gorącywodny agregat wysokociśnieniowy, podgrzewanie – olej opałowy

EHRLE HD 840 Etronic 2 - agregat do profesjonalnych zastosowań w trudnych warunkach eksploatacyjnych i długich przedziałach czasu pracy. Łączy technologię i najwyższej jakości wykonanie. Pozioma konstrukcja kotła grzewczego umożliwia osiągnięcie wysokiej skuteczności cieplnej przy ograniczonym zużyciu paliwa.

HD 840 Etronic 2

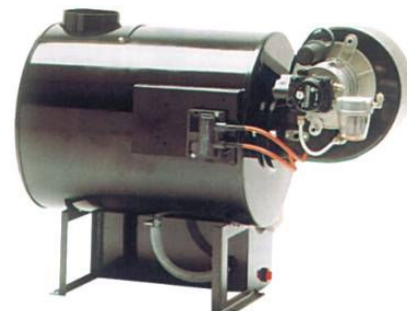
Dzięki solidnym parametrom roboczym: ciśnienie max. 170 bar, temperatura wody (pary) do 150 °C i wydatek wody: do 780 l/h, Etronic 2 skutecznie usuwa różnego typu brud. Na rynku jest wiele dobrych urządzeń, ale skoro mycia ma być dużo warto zastanowić się szczególnie nad ofertą EHRLE 840 wyróżniającą się konstrukcją przeznaczoną do prac o znacznym natężeniu i czasie. Urządzenie jest wytrzymałe, masywne, proste w obsłudze i sprawdzone w takich zastosowaniach myjnie przykładowe, przemysł. Wysokie ciśnienie EHRLE HD, w połączeniu z gorącą wodą i detergentem umożliwia wykonanie prac szybciej i taniej w Państwa firmie.

Zastosowanie:

Przemysł, zakłady przetwórcze, myjnie przykładowe, stacje obsługi pojazdów, gospodarstwa rolne i hodowlane, firmy budowlane. Doskonałe do czyszczenia powierzchni tłustych, warsztaty naprawcze. Użycie gorącej wody pod wysokim ciśnieniem pozwala na uzyskanie bardzo wysokiego poziomu czystości przy dużej oszczędności mediów oraz środków czyszczących.

Cechy konstrukcji

- wysokociśnieniowa przemysłowa pompa korbowodowa: głowica z kutego mosiądzu, tłoki ceramiczne o wysokiej odporności na ścieranie, zawory ze stali nierdzewnej
- silnik elektryczny 400 V, wolno-obrotowy 1400 obr/min, chłodzony wyłącznie powietrzem
- poziomy wymiennik ciepła EHRLE z turbinowym palnikiem olejowym; potrójnym przepływem gorącego powietrza przez węzownicę, wstępne podgrzewanie powietrza i paliwa przed spalaniem, skuteczność cieplna kotła do 92%
- obudowa odporna na czynniki zewnętrzne o długiej żywotności, wylot spalin w osłonie ze stali nierdzewnej
- zwiększona odporność na korozję i uderzenia: podwozie i rama rurowa ze stali galwanizowanej, malowane proszkowo, zderzak ochronny
- zawór dozujący detergent – bez straty ciśnienia, łączy pobór z a) wbudowanego zbiornika 20 l lub b) dowolnego zbiornika zewnętrznego (zamontowany injector zewnętrzny)
- przezroczyste zbiorniki 20 l + 25 l (wizualna kontrola poziomu), niezależne od stalowej ramy i podwozia



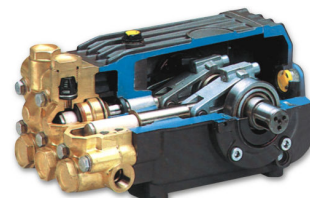
System ETRONIC 2

- system *Total Stop* - system opóźnionego wyłączenia sterowany przez pistolet // automatyczne odłączenie od sieci po 20 minutach – kontrola pracy pistoletem
- *bezpieczne* napięcie sterujące urządzeniem - 24 V – ograniczenie ryzyka porażenia prądem o wysokim napięciu
- czujniki: poziomu wody wpływającej // czujnik poziomu paliwa, ilości wody // czujnik przepływu wody – chronią maszynę przed błędami operatora //
- *FLAME CONTROL* ciągła optyczna kontroli płomienia

Maszyna jest wytrzymała na trudne warunki otoczenia (rama ze stali malowanej proszkowo, 4 koła do przemieszczania po grząskim podłożu ciężkiego agregatu). Oprócz wbudowanego zbiornika na detergent, maszyna ma wyprowadzony osobny wąż ssący z regulatorem - do poboru chemii ze zbiorników zewnętrznych (nie trzeba przelewać chemii, można wykorzystać posiadane butelki czy zbiorniki).

Pompa wysokociśnieniowa:

korbowodowa, niskie obroty 1450 obr/min, głowica z kutego mosiądzu, stalowe zawory oraz tłoki z tulejami z ceramiki, płynna regulacja ciśnienia i wydatku wody umożliwia dobranie parametrów do charakteru wykonywanej pracy.



Dane techniczne

	HD 840 Etronic 2
Ciśnienie robocze z płynną regulacją ciśń.	30-160 bar (max. 170 bar)
Wydatek wody płynnie regulowany	350-780 l/h
Zasilanie / pobór mocy	3~400/50 // 3,5 kW
Zabezpieczenie sieci	16 A
Maksymalna siła odrzutu na lancy	30 N
Maksymalne zużycie oleju opałowego	4,6 kg/h
Pojemność zbiorników	20 l – detergent, 25 l – olej opałowy
Temp. Wody dopuszczanej do urządzenia	Do 98 °C (150 °C)
Wymiary (dł x szer x wys) mm	1080 x 680 x 935
Masa własna bez wyposażenia stand.	132 kg
Kod zamówienia	408 STR

Akcesoria standardowe

- pistolet wysokociśnieniowy 315 bar z Systemem Szybkozłącz Obrotowych QC 315
- 15 m wąż wysokociśnieniowy w oplocie stalowym 315 bar – kolor czerwony - ostrzegawczy
- lanca ze stali nierdzewnej 750 mm z osłoną termiczną, osłoną dyszy, szybkozłączem QC 315
- Bęben do węża wysokociśnieniowego z hamulcem blokującym rozwijanie
- dysza wysokociśnieniowa ze stali nierdzewnej 25°



Wersja EHRLE HD Etronic **STR** ma bęben do nawijania węża wysokociśnieniowego i wąż w oplocie stalowym dł. 15 mb. Zastosowanie bębna w znaczący sposób zwiększa komfort pracy: węże nie są porozwijane na podłodze, nie niszczą się – odwijamy tyle ile nam potrzeba. Bęben wyposażono w mocny hamulec blokujący rozwijanie. Maksymalnie można nawinąć na bęben 40 mb węża wysokociśnieniowego NW 8

Przykłady wykonywanych zadań:

wszelkiego rodzaju mycie wodą gorącą i zimną, pianowanie, dezynfekcja pomieszczeń gospodarczych i pojazdów czy maszyn, odtłuszczenie, doczyszczanie, hydro-piaskowanie, udrażnianie rur, kanalizacji, odszlamianie zbiorników, prace specjalistyczne, możliwość znacznego przedłużenia węży wysokociśnieniowych.

